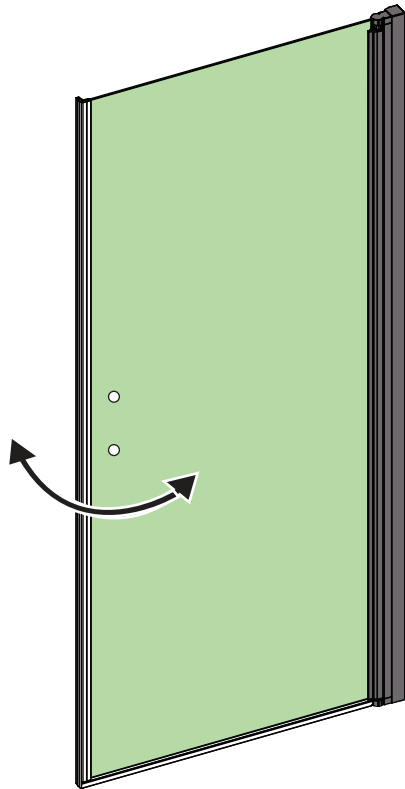


Y100

Achtung! Gläser niemals ungeschützt auf den Boden stellen.
Verletzung der Glaskante führt zu Glasbruch.
Die Befestigungsmaterialien sind der jeweiligen Beschaffenheit der Wand anzupassen. Eine ausreichende Befestigung ist zu gewährleisten.

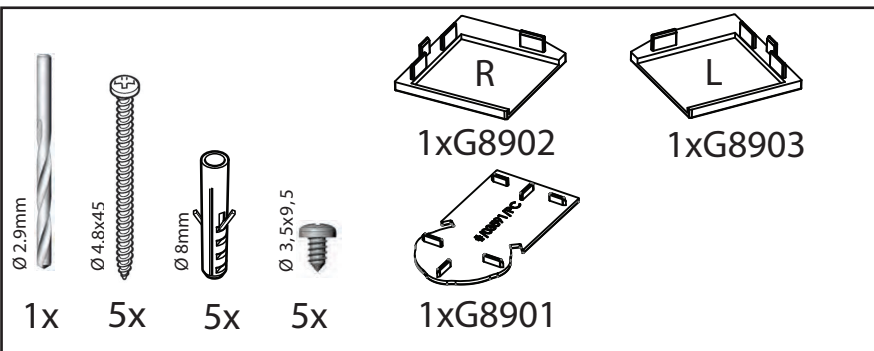
Caution! Never put glass walls on the floor without protection.
Damaging the glass edges results in breaking of the glass.
In each case, the fixing material must be suitable for the construction of the corresponding wall. Secure attachment must be warranted.

ข้อควรระวัง! ห้ามวางผนังกระจกบนพื้นโดยไม่มีอุปกรณ์ป้องกันหาก
ขอบ / มุมกระจกเสียหาย กระจกอาจแตกได้ โดยวัสดุยึดต้องเหมาะสม
กับ โครงสร้างของผนังแต่ละประเภท



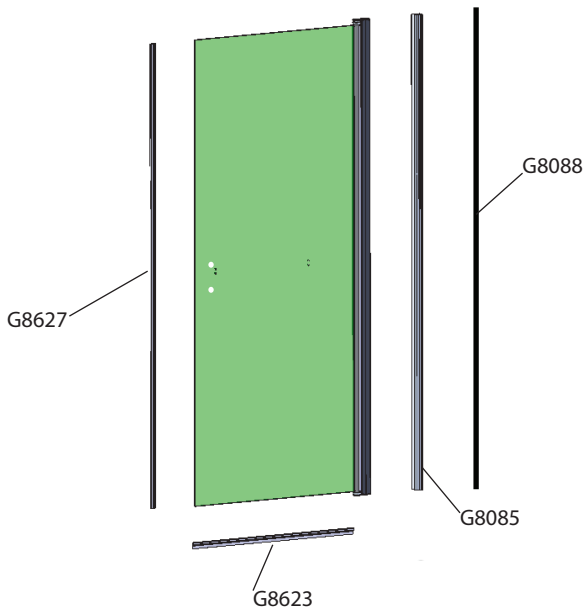
Mitgeliefertes Montagematerial
supplied assembly material

ชิ้นส่วนอุปกรณ์ในชุดติดตั้ง

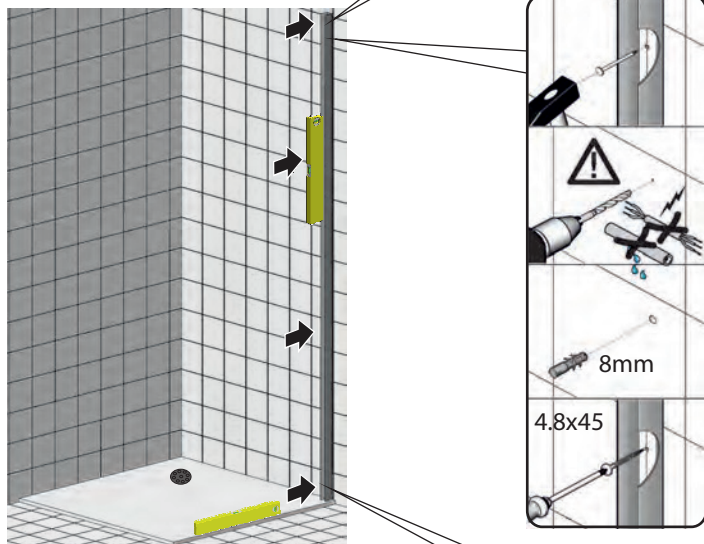


Zum Aufbau benötigen Sie
for mounting you need
pour l'installation il vous faut





1

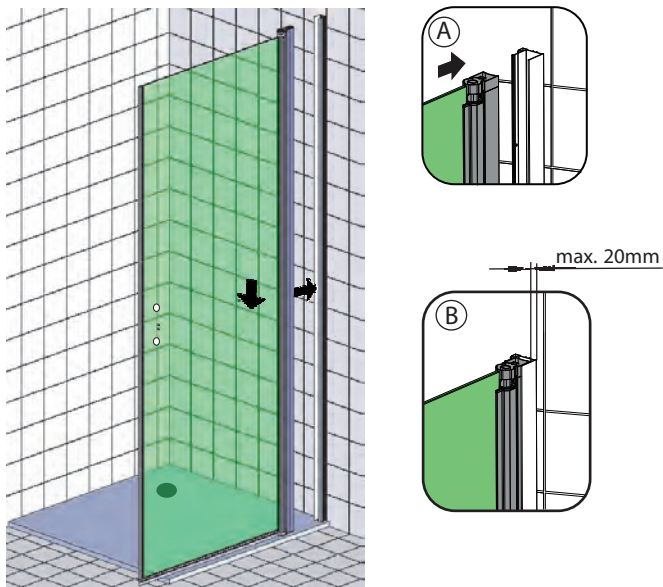


Montageanleitung für Linksanschlag
(Rechtsanschlag = spiegelbildlich)

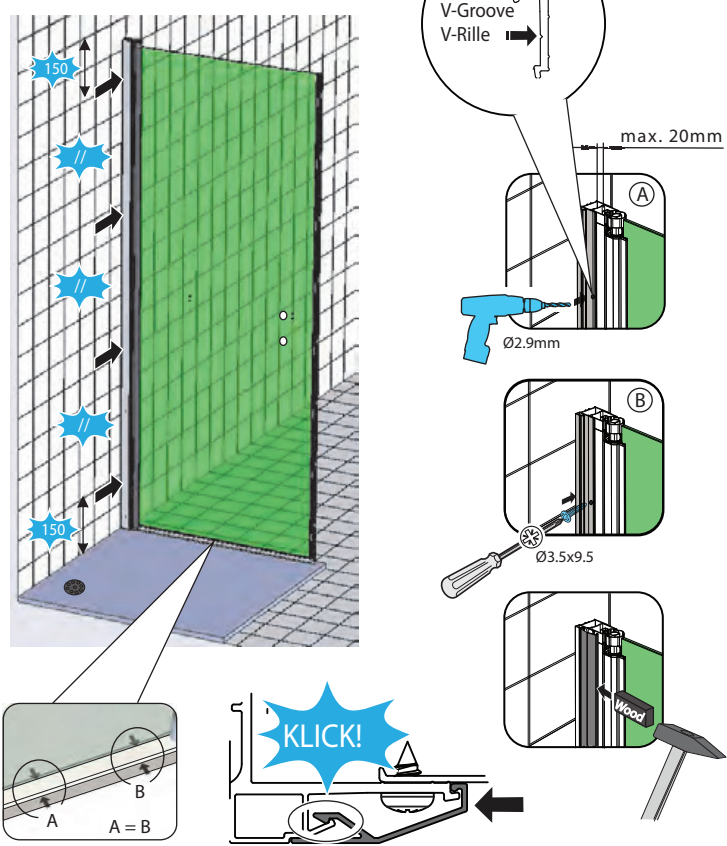
Assembly instructions for left hand mounting
(Right hand mounting = mirror inverted)

ภาพแสดงการติดตั้งสินค้าข้างซ้าย การติดตั้งทางด้านขวาสามารถติดตั้งได้ โดยเทียบทิศทางตรงกันข้าม

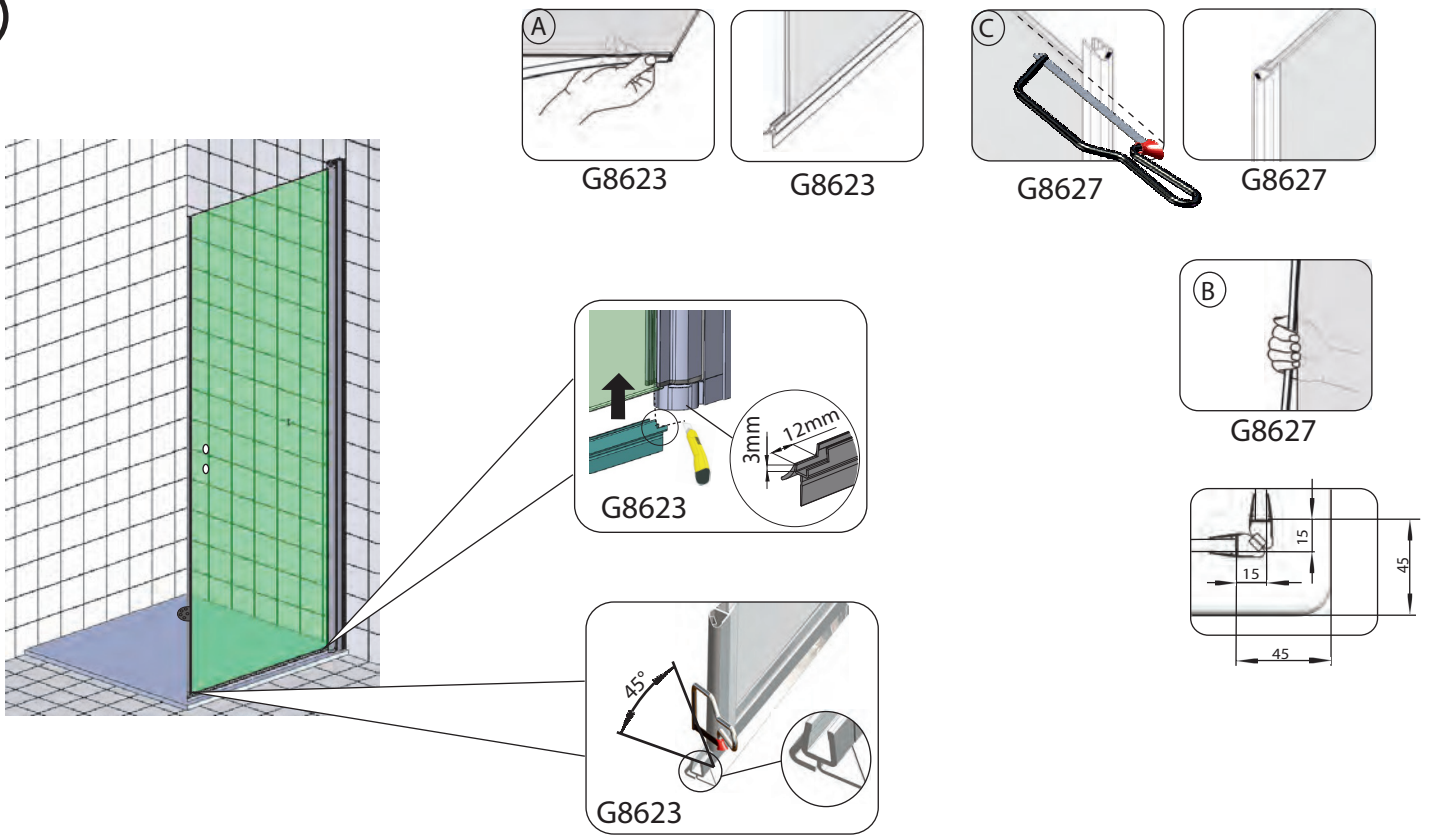
2



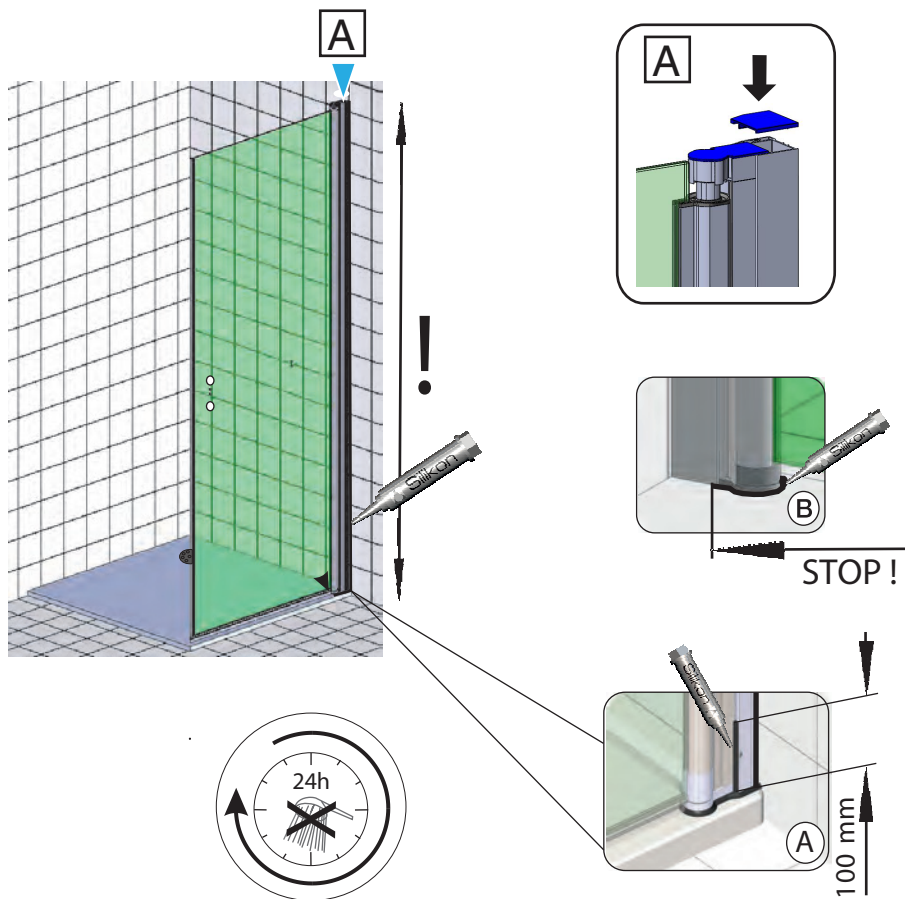
3



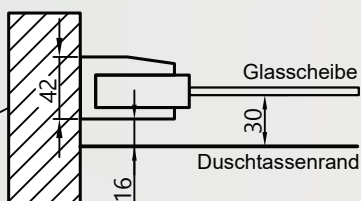
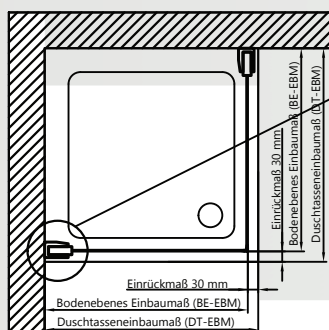
4



5



Montage auf Duschtasse



DT	DT-EBM	BE-EBM
800	785 - 805	755 - 775
900	885 - 905	855 - 875
1000	985 - 1005	955 - 975

Montage Bodeneben

