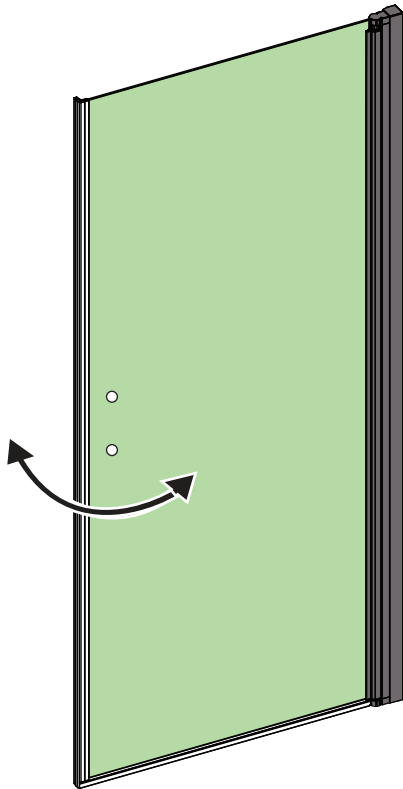


# S100

**Achtung!** Gläser niemals ungeschützt auf den Boden stellen.  
Verletzung der Glaskante führt zu Glasbruch.  
Die Befestigungsmaterialien sind der jeweiligen Beschaffenheit der Wand anzupassen. Eine ausreichende Befestigung ist zu gewährleisten.

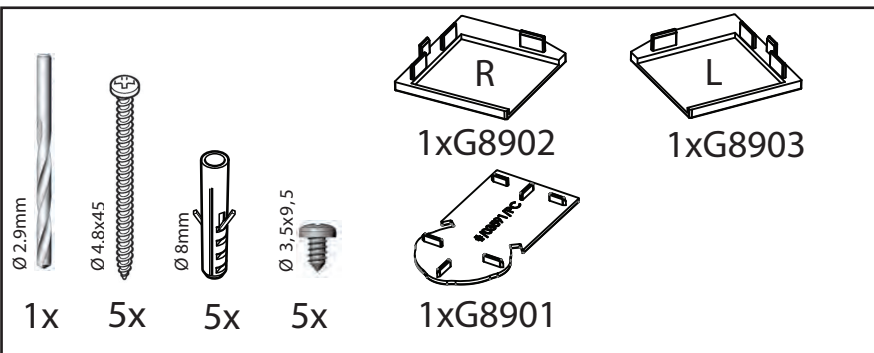
**Caution!** Never put glass walls on the floor without protection.  
Damaging the glass edges results in breaking of the glass.  
In each case, the fixing material must be suitable for the construction of the corresponding wall. Secure attachment must be warranted.

**ข้อควรระวัง!** ห้ามวางผนังกระจกบนพื้นโดยไม่มีอุปกรณ์ป้องกันหาก  
ขอบ / มุมกระจกเสียหาย กระจกอาจแตกได้ โดยวัสดุยึดต้องเหมาะสม  
กับ โครงสร้างของผนังแต่ละประเภท



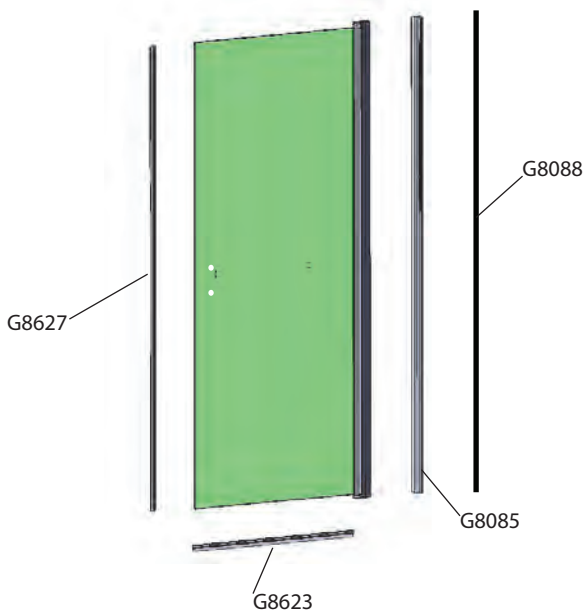
Mitgeliefertes Montagematerial  
supplied assembly material

ชิ้นส่วนอุปกรณ์ในชุดติดตั้ง

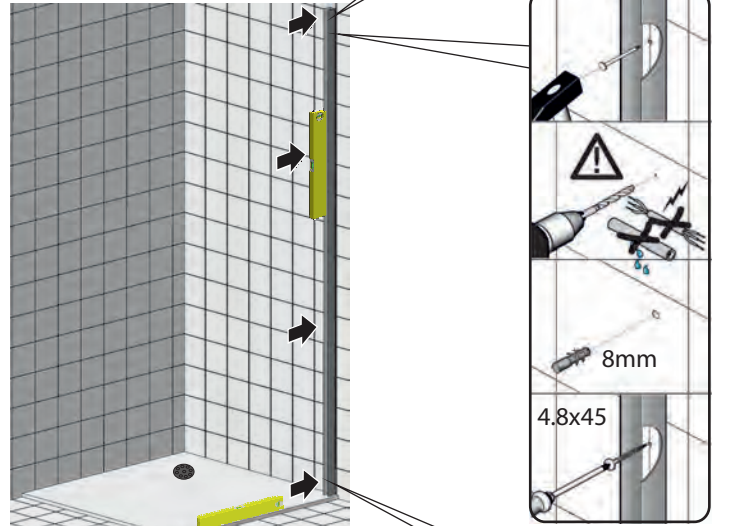


Zum Aufbau benötigen Sie  
for mounting you need  
pour l'installation il vous faut





1

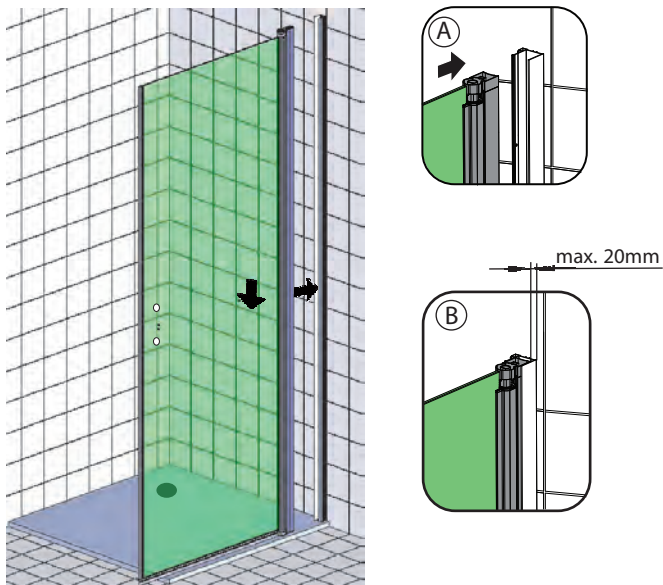


Montageanleitung für Linksanschlag  
(Rechtsanschlag = spiegelbildlich)

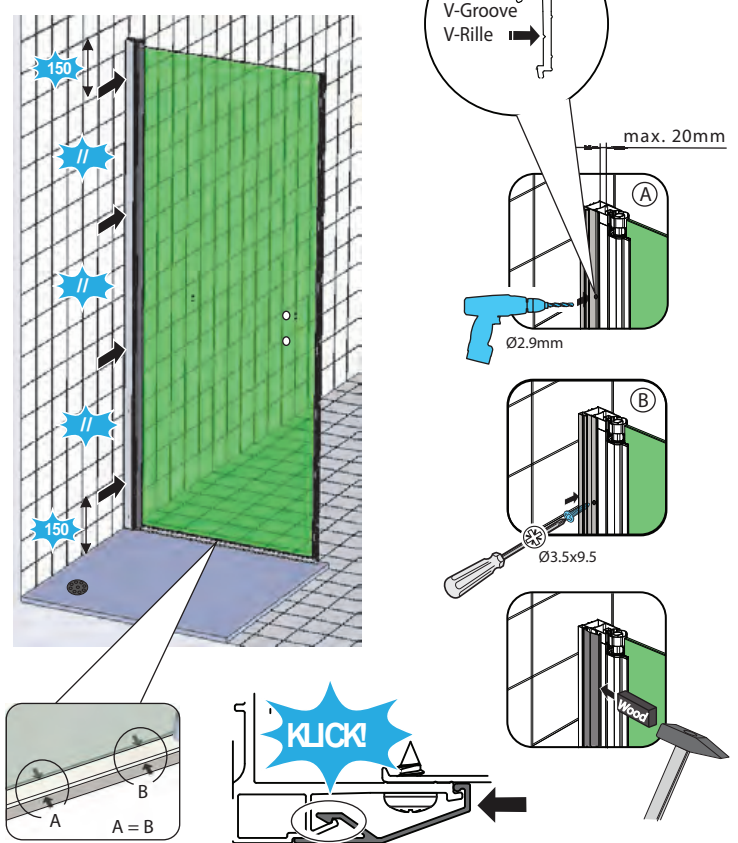
Assembly instructions for left hand mounting  
(Right hand mounting = mirror inverted)

ภาพแสดงการติดตั้งสินค้าข้างซ้าย การติดตั้งทางด้าน  
ขวาสามารถติดตั้งได้ โดยเทียบทิศทางตรงกันข้าม

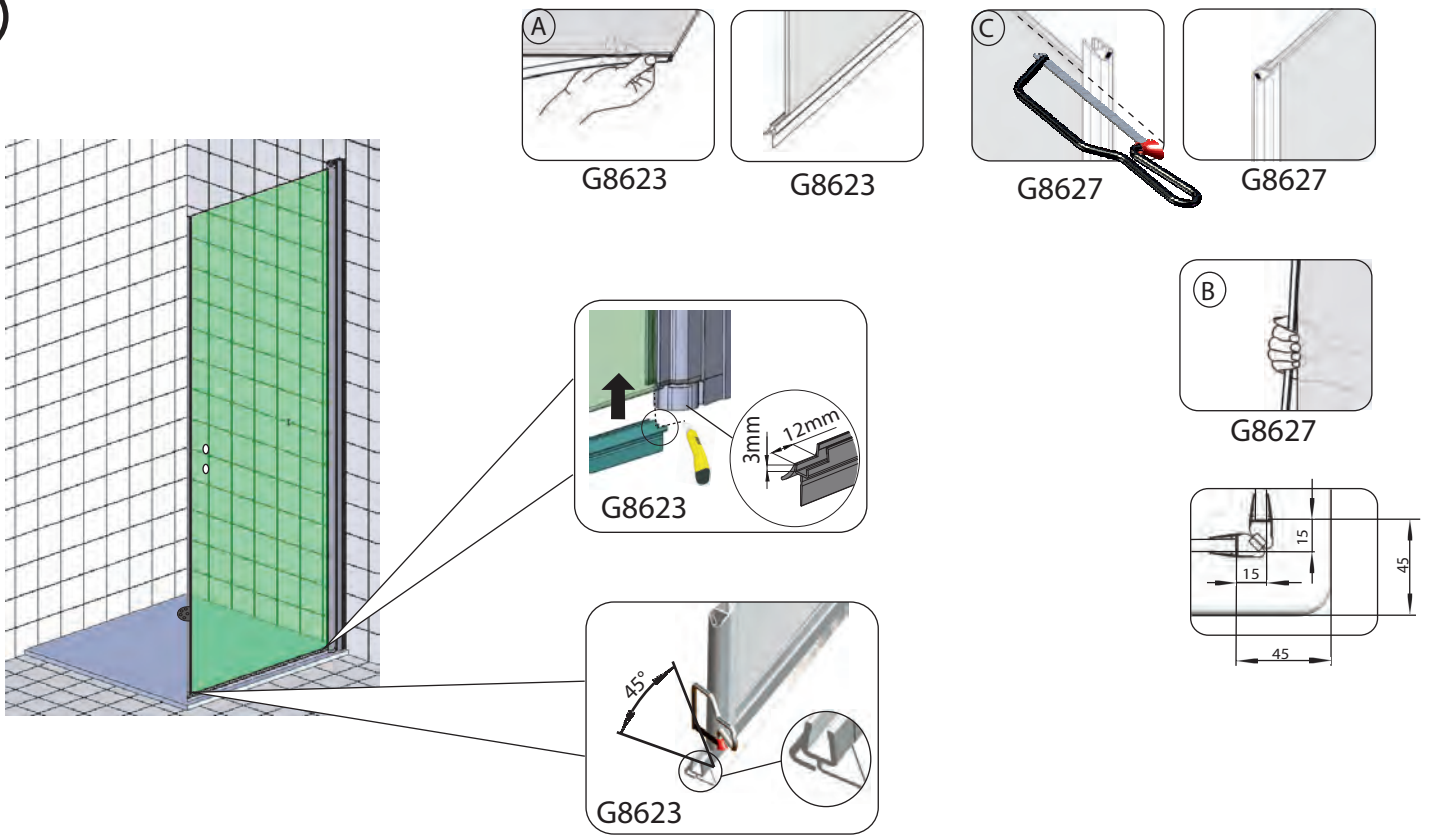
2



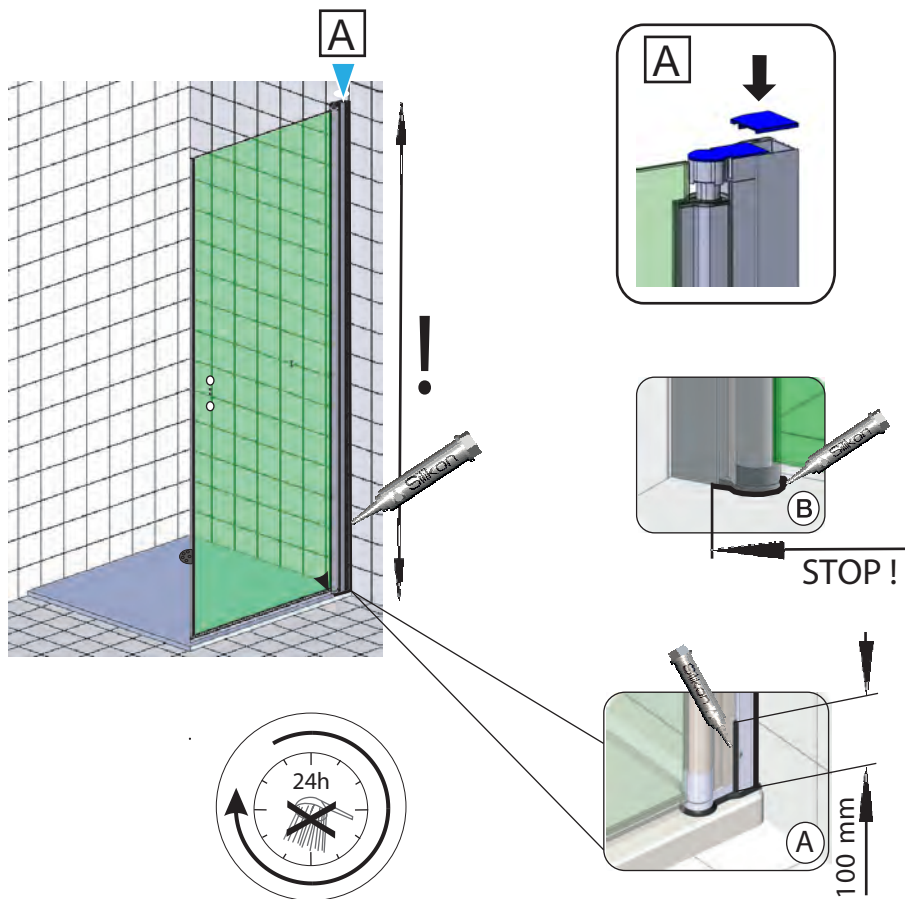
3



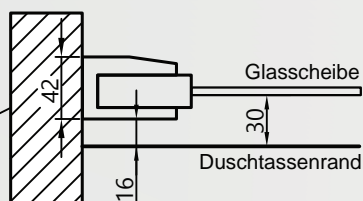
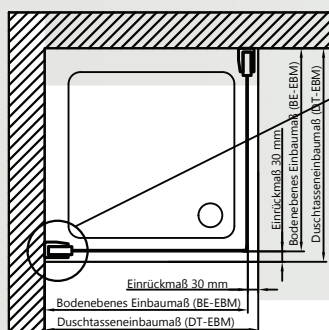
4



5

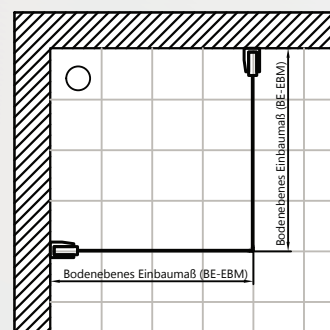


Montage auf Duschtasse



DT	DT-EBM	BE-EBM
800	785 - 805	755 - 775
900	885 - 905	855 - 875
1000	985 - 1005	955 - 975

Montage Bodeneben



# S900 Configuration



9900

## **Walk-In / Wetroom**

Montageanleitung:

siehe S900 Seite 5-6

Instruction Manual:

use S900 page 5-6



2100

## **Frontestieg mit Seitenteil/ Front Entry with Side-Panel**

Montageanleitung:

siehe S100 Seite 2-4 und S900 Seite 2-4

Instruction Manual:

use S100 page 2-4 and S900 page 2-4



2200

## **Frontestieg mit Seitenteil/ Front Entry with Side-Panel**

Montageanleitung:

siehe S200 Seite 2-4 und S900 Seite 2-4

Instruction Manual:

use S200 page 2-4 and S900 page 2-4



2300

## **Frontestieg mit Seitenteil/ Front Entry with Side-Panel**

Montageanleitung:

siehe S300 Seite 2-4 und S900 Seite 2-4

Instruction Manual:

use S300 page 2-4 and S900 page 2-4



2400

## **Frontestieg mit Seitenteil/ Front Entry with Side-Panel**

Montageanleitung:

siehe S400 Seite 2-4 und S900 Seite 2-4

Instruction Manual:

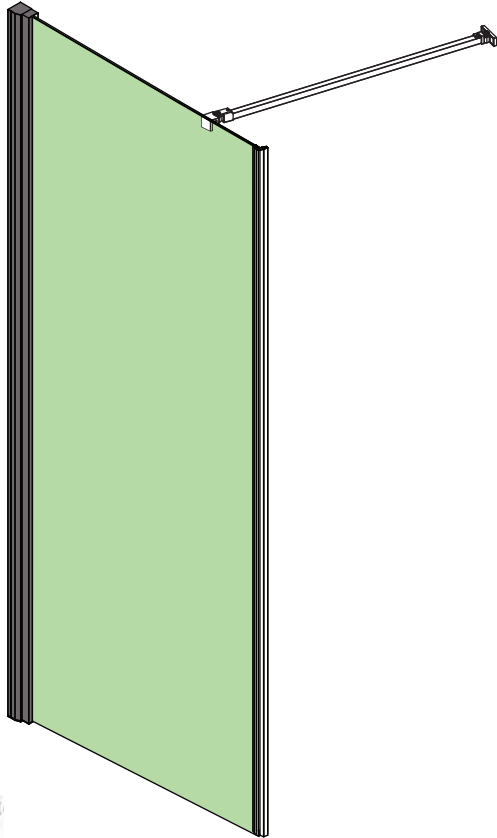
use S400 page 2-4 and S900 page 2-4

# S900

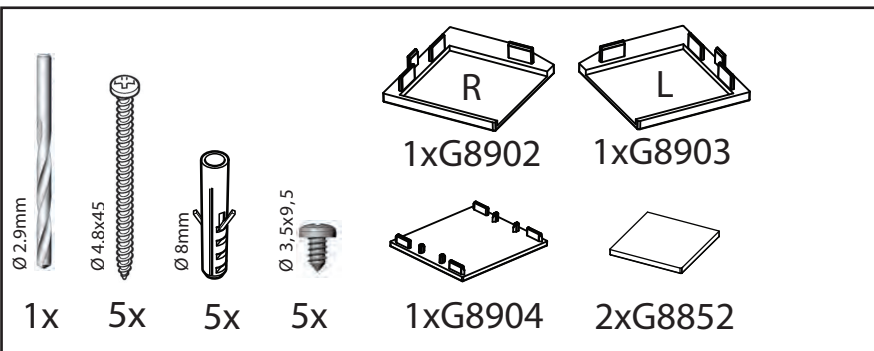
**Achtung!** Gläser niemals ungeschützt auf den Boden stellen.  
Verletzung der Glaskante führt zu Glasbruch.  
Die Befestigungsmaterialien sind der jeweiligen Beschaffenheit der Wand anzupassen. Eine ausreichende Befestigung ist zu gewährleisten.

**Caution!** Never put glass walls on the floor without protection.  
Damaging the glass edges results in breaking of the glass.  
In each case, the fixing material must be suitable for the construction of the corresponding wall. Secure attachment must be warranted.

**ข้อควรระวัง!** ห้ามวางผนังกระจกบนพื้นโดยไม่มีอุปกรณ์ป้องกันหาก  
ขอบ / มุมกระจกเสียหาย กระจกอาจแตกได้ โดยวัสดุยึดต้องเหมาะสม  
กับ โครงสร้างของผนังแต่ละประเภท

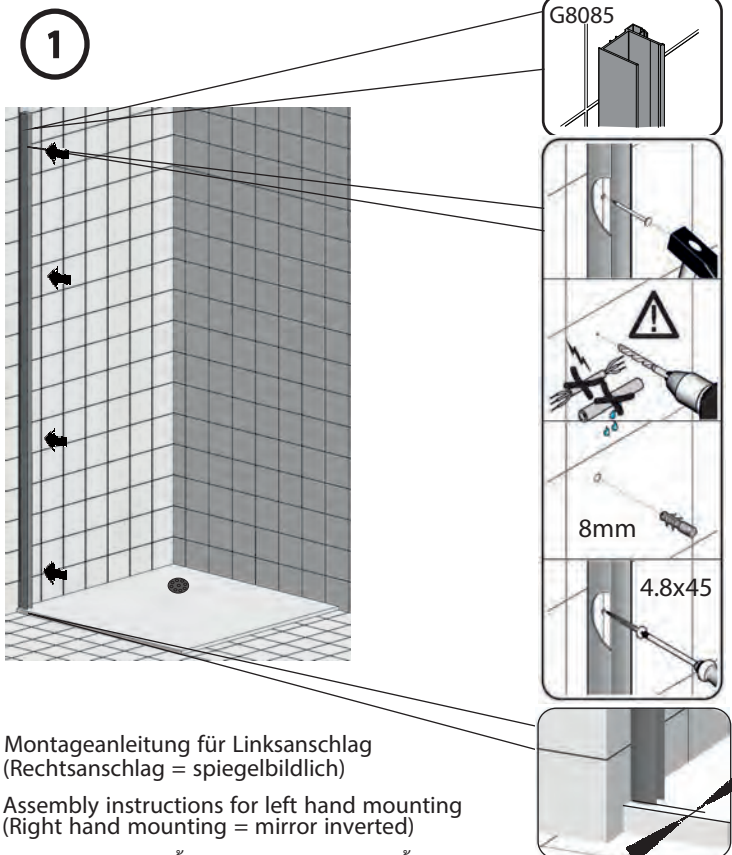
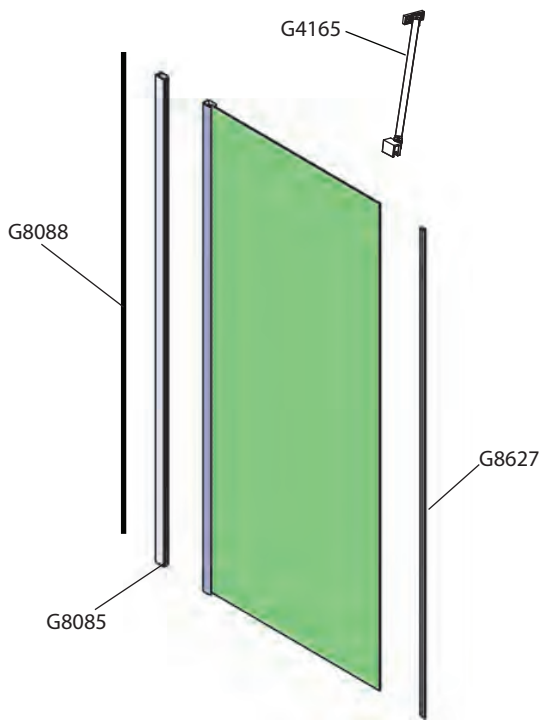


Mitgeliefertes Montagmaterial  
supplied assembly material  
ชิ้นส่วนอุปกรณ์ในชุดติดตั้ง



Zum Aufbau benötigen Sie  
for mounting you need  
pour l'installation il vous faut





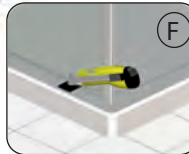
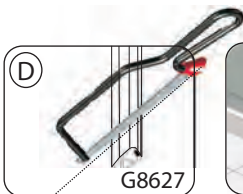
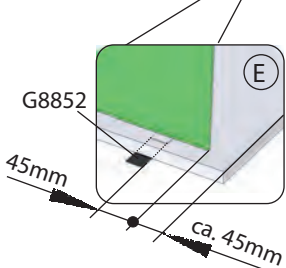
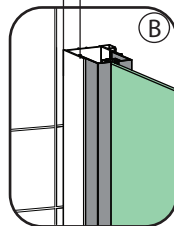
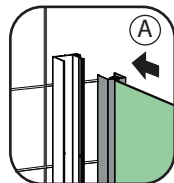
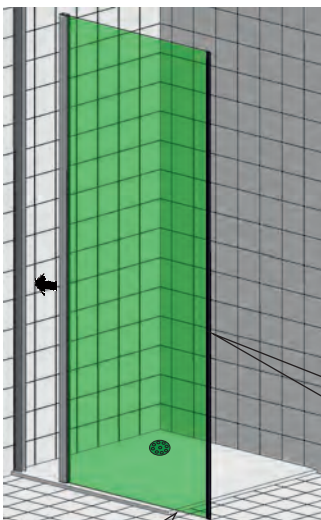
Montageanleitung für Linksanschlag  
(Rechtsanschlag = spiegelbildlich)

Assembly instructions for left hand mounting  
(Right hand mounting = mirror inverted)

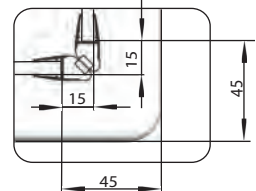
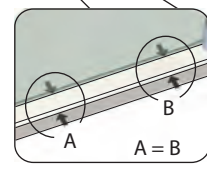
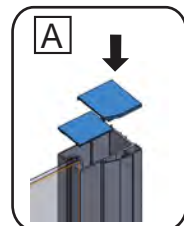
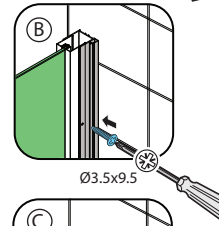
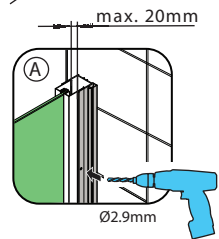
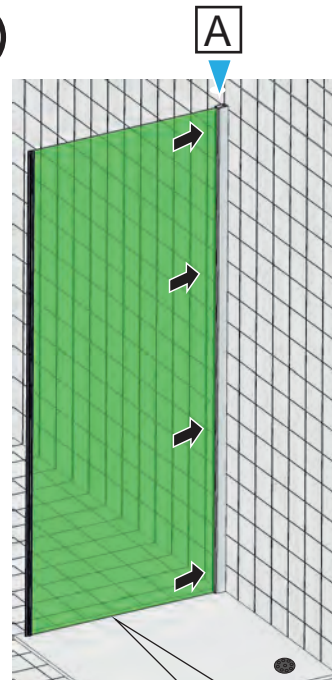
ภาพแสดงการติดตั้งสินค้าข้างซ้าย การติดตั้งทางด้านขวาสามารถติดตั้งได้ โดยเทียบทิศทางตรงกันข้าม

## 2 !

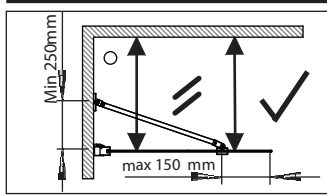
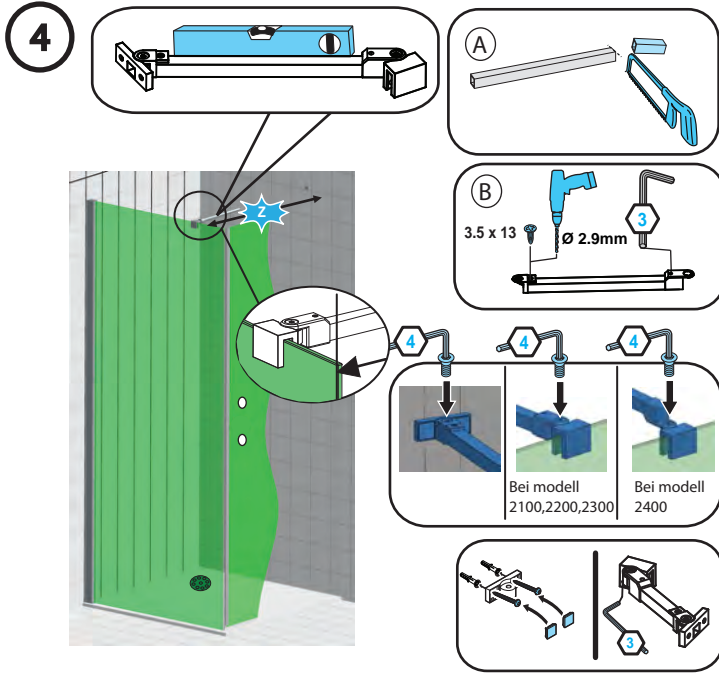
Magnetprofil G8627 nur unten kürzen.  
Magnet profile G8627 shorten at bottom  
Profilé magnétique accourcir au bout au-dessous seulement



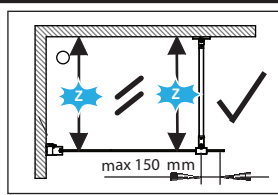
## 3



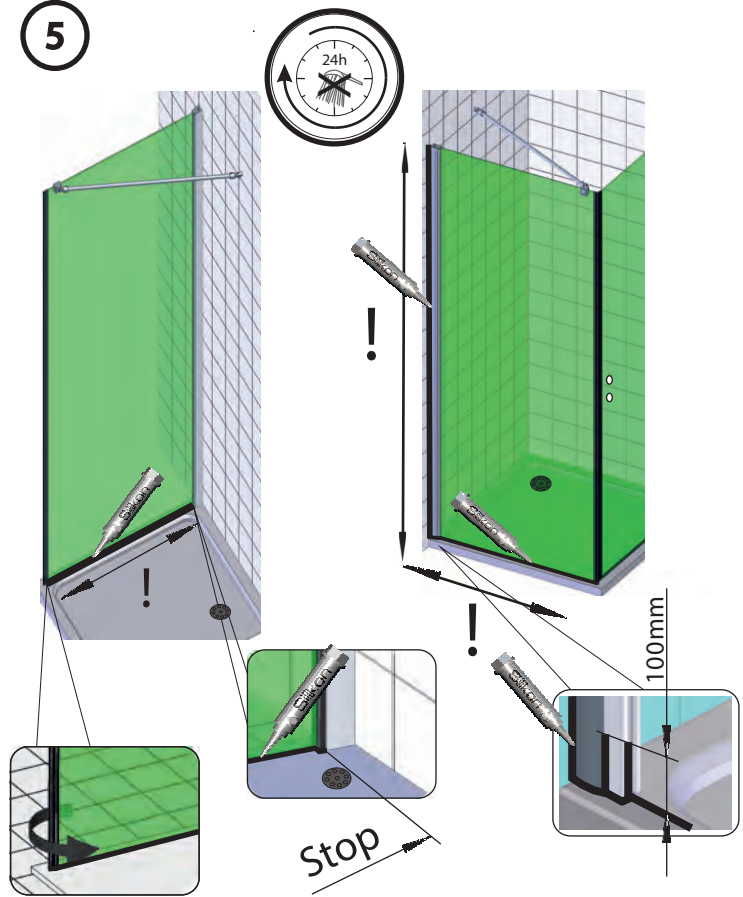
# S900



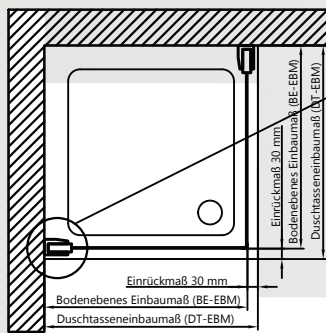
Bei modell 2200, 2300



Bei modell 2100, 2400

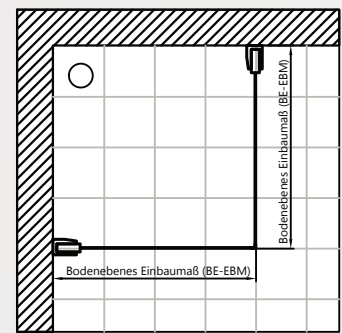


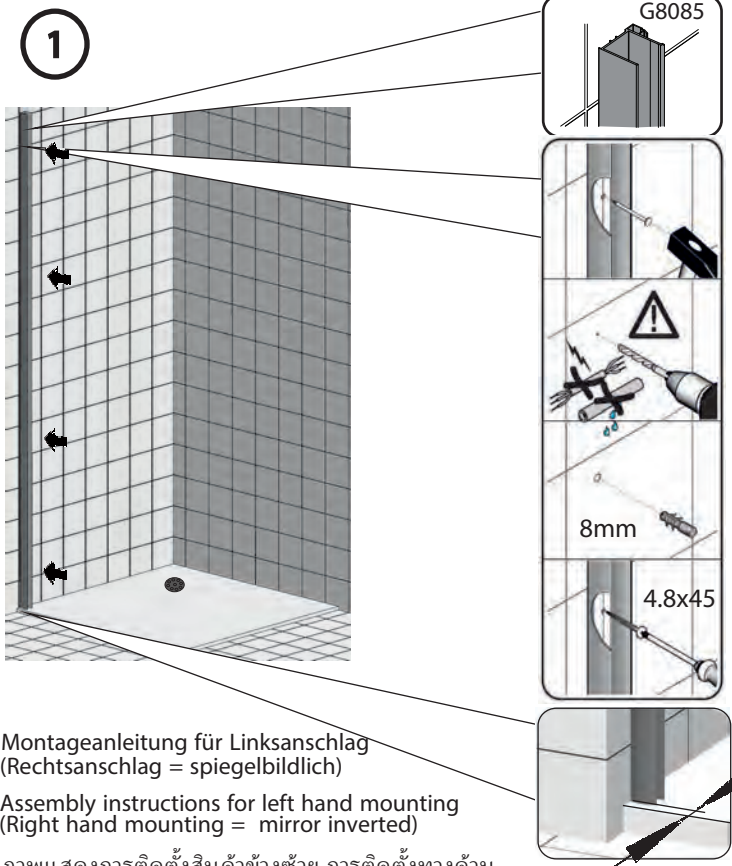
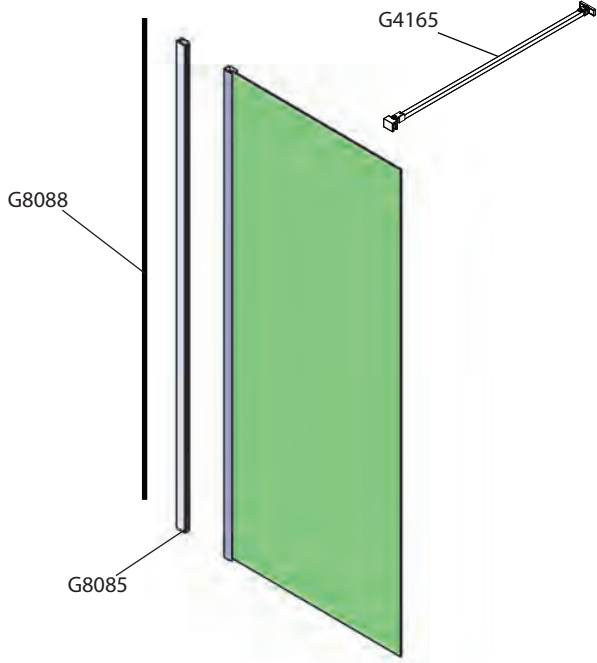
## Montage auf Duschtasse



DT	DT-EBM	BE-EBM
800	785 - 805	755 - 775
900	885 - 905	855 - 875
1000	985 - 1005	955 - 975

## Montage Bodeneben



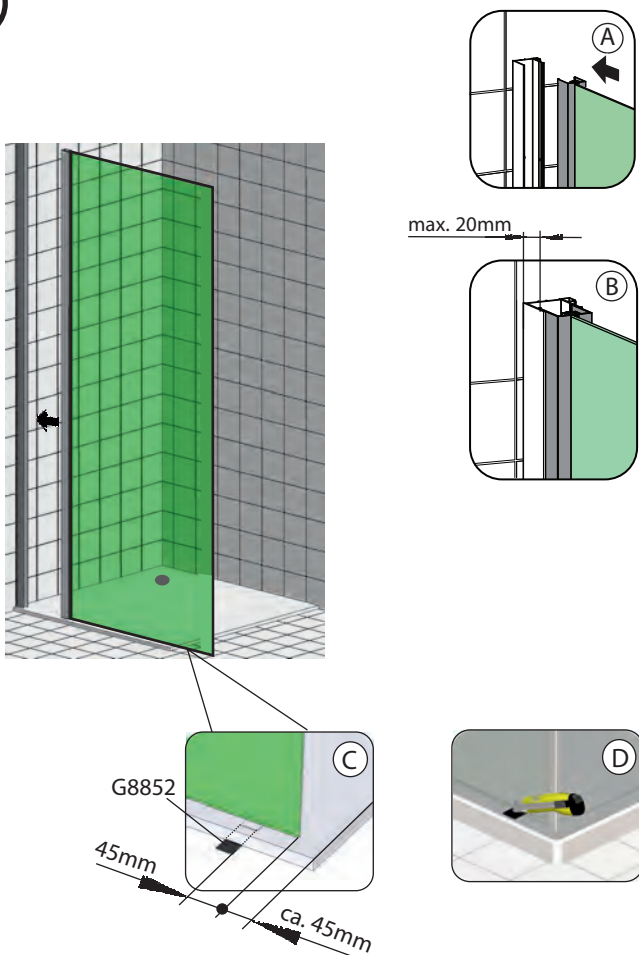


Montageanleitung für Linksanschlag  
(Rechtsanschlag = spiegelbildlich)

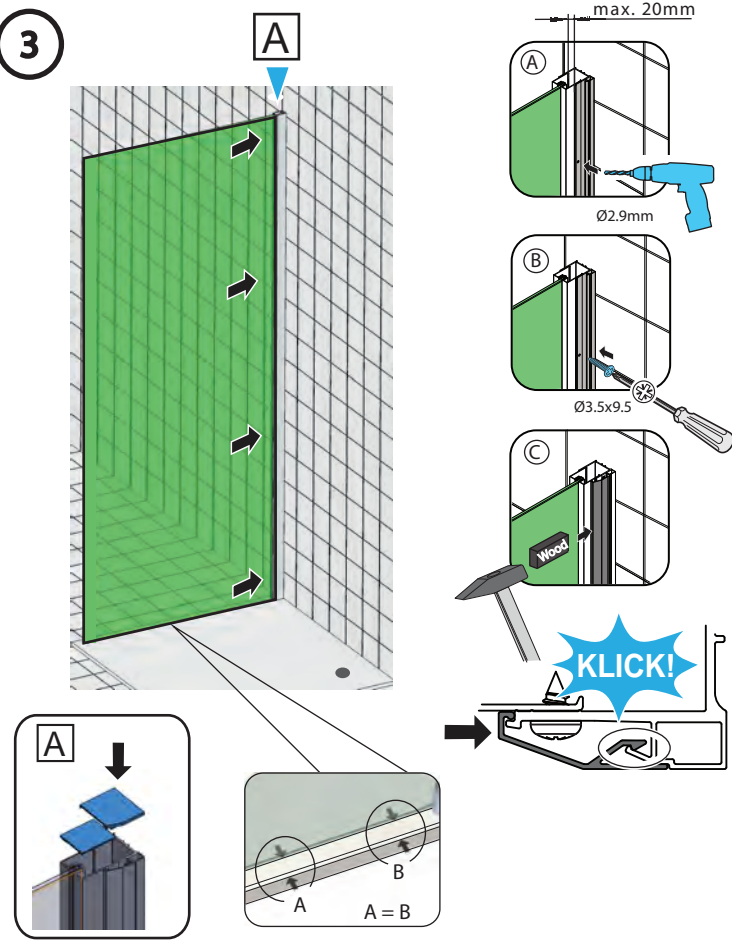
Assembly instructions for left hand mounting  
(Right hand mounting = mirror inverted)

ภาพแสดงการติดตั้งสินค้าข้างซ้าย การติดตั้งทางด้านขวาสามารถติดตั้งได้ โดยเทียบทิศทางตรงกันข้าม

2



3



# S900

**4**

**A** X  
X = Z-62mm

**B** 3,5 x 13 Ø 2.9mm

**C**

Bei modell 9900

**5**

24h

100mm

Stop

**Montage auf Duschtasse**

42

30

16

Glasscheibe

Duschtassenrand

Einrückmaß 45 mm

Bodenebenes Einbaumaß (BE-EBM)

Duschtasseneinbaumaß (DT-EBM)

DT	DT-EBM	BE-EBM
800	785 - 805	740 - 760
900	885 - 905	840 - 860
1000	985 - 1005	940 - 960

**Montage Bodeneben**

Bodenebenes Einbaumaß (BE-EBM)